

2016年度(平成28年度)

ようこそ!こぐま保育園へ.



社会福祉法人 西三河子供の家
こぐま保育園

恵まれた自然の中で五感を刺激した遊びを多く取り入れた保育を行なっています。職員集団や保護者の暖かい愛情に包まれ、様々なかかわりを経験しながら仲間への思いやりが育っていきます。どの子どもも個性豊かに、遅くのびのびと育てほしいと私たちは願っています。

《法人理念》

共同の精神を生かし、時代の要請や地域ニーズに応える社会福祉事業をめざして、健全な法人運営・経営を行う。

《保育所理念》

児童憲章・児童福祉法及び子どもの権利条約ののっとり、その精神を保育に生かす。

1. 子どもの成長発達を保障し、個々を大切にしたい保育をめざす。
2. 子どもを中心に親・職員・地域のつながりを大切にしながら、親も職員も共に成長できる保育園をめざす。
3. 自分も他の人も大切にできるような保育園をめざす。
4. アットホームなつながりをもった、心通い合う保育園をめざす。

《保育目標》

1. 人間として生きる基礎をしっかり身につけた子どもを育みます。
2. 父母と職員が共にいきいきと育ち合う場にします。
3. 地域に根ざした保育センターとしての役割を果たします。



対象年齢

0歳児(産休明け)～5歳児 定員110名

開園時間

平日：午前7時30分～午後7時30分
土曜：午前7時30分～午後6時30分

保育料

児童の年齢、保護者の所得税額及び市県民税の課税状況をもとに、刈谷市が決定します。



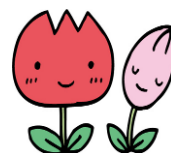
西園舎(0・1・2歳児、一時保育)



東園舎(3・4・5歳児、支援センター)



分園こぐまっこ(0・1歳児)



刈谷市駅

～保育園案内図～



こんな保育をしています

- 産休明け保育
- 手づくり給食・おやつ
- アレルギー給食
- 個々に合った離乳食
- 旬の食材、自然食品を使った給食
- 延長保育(19:30)
- 分園こぐまっこ(0～1歳児の保育)
- 一時保育“こあら”
- 子育て支援センター(電話・Eメール・訪問ホームページなど)
- 祝日保育(自主事業)
- 児童クラブサポート(自主事業)

住所：〒448-0854 刈谷市富士見町3丁目304番地(東園舎)、209番地(西園舎)、1丁目202番地(分園)

TEL：0566-23-2224(東園舎：代表) 職員室・3・4・5歳児保育室

0566-21-7172(西園舎) 0・1・2歳児保育室

080-1562-5124() 一時保育“こあら”

0566-25-9188(分園こぐまっこ) 0～1歳児保育

FAX：0566-27-1488

TEL：0566-23-2000(東園舎内) 子育て支援センター“ひだまり”

E-mail：k-koguma@lily.ocn.ne.jp

ホームページアドレス <http://www3.ocn.ne.jp/~koguma/>

入所児以外は、基本的に東園舎に連絡ください。



保育園のあゆみ

- | | | | |
|------------|---|------------|---|
| 1965年5月1日 | ◎無認可「こぐま共同保育所」開設 | 2006年4月1日 | ◎一時保育事業開始(定員3名) |
| 1978年1月10日 | ◎「こぐま保育園」設立認可(定員30人) | 2007年4月1日 | ◎一時保育事業定員増(おおむね5~6人)
◎児童クラブサポート開始 |
| 1978年4月1日 | ◎「こぐま保育園」開園・保育実施 | 2009年4月1日 | ◎一時保育事業定員増(おおむね8~10人)
◎子育て支援センター“ひだまり”
休館日変更(火→土) |
| 1997年4月1日 | ◎定員 35人 | 2010年6月28日 | ◎保育所分園設置運営承認(愛知県より) |
| 1999年4月1日 | ◎祝日保育開始 | 2010年10月1日 | ◎分園こぐまっこ開所
定員増(本園90名・分園20名 合計110名) |
| 2001年4月1日 | ◎3歳児保育開始 定員 45人 | 2013年4月1日 | ◎第二こぐま保育園(半城土中湫)に開園
定員110名(0~5歳児保育・一時保育) |
| 2004年4月1日 | ◎就学前保育開始 西園舎(0~1歳児)
◎東園舎(2~5歳児) 定員 90人
◎子育て支援センター“ひだまり”開所 | 2015年11月1日 | ◎こぐま保育園東園舎増築
こぐま保育園定員増 110名→130人 |
| 2005年4月1日 | ◎19:30までの延長保育開始
◎一時保育試行 | | |



保育園のおもな生活のながれ

時間	0歳児	1・2歳児	3歳児	4・5歳児
7:30	登園	登園	登園	登園
8:30	赤ちゃん体操 朝寝・おやつ	おやつ		
9:30		遊び	遊び	遊び
10:30	離乳食 授乳	食事	食事	
11:30				食事
12:00	沐浴・昼寝	昼寝	昼寝	休息
15:30	おやつ・授乳	おやつ	おやつ	おやつ
16:30	遊び・夕寝	遊び	遊び	遊び
17:00				
19:30	随時降園 降園	随時降園 降園	随時降園 降園	随時降園 降園

主な行事

- | | |
|-----------------|-----------------|
| 4月 入園のつどい 保護者会 | 12月 もちつき クリスマス会 |
| 5月 春の健康診断 | 個人面談 |
| 6月 歯科健診 | 1月 保護者会 |
| 7月 プール開き 七夕会 | 2月 豆まき こぐまっこ発表会 |
| 保育参観及び参加 | 歯科健診 |
| お泊り保育(5歳児) | 3月 ひなまつり会 |
| 8月 全国保育団体合同研究集会 | 園内作品展 お別れ会 |
| 9月 保護者会 | 巣立ち式 |
| 10月 運動会 | 新入園児面接 |
| 11月 こぐままつり 個人懇談 | |
- 秋の健康診断
- ・ 毎月、誕生会・身体測定・避難訓練を行います。
 - ・ 0歳児は隔月に医師の健康診断を受けます。
 - ・ 隔月で東園舎・西園舎交互に、「子育て懇談会」を行います。

※ 授乳(0歳児)は、月齢や一人一人の状況に応じておこなっています。

※ 子ども達一人ひとりの状態や生活状況を考慮しながら、保育することを心がけています。

※ 看護師による健康観察が、朝・夕にあります。(全クラス)

クラスの紹介



ひよこ組・めだか組(0歳児)

産休明け(43日目)の赤ちゃんから預かり、五感を刺激しながら生活や遊びを楽しみます。大人が子どもに優しく葉かけ、コミュニケーションをとりながら、おむつ替えやかかわりをもつことで、心地よさを感じられるようになっています。



ばんだ組(2歳児)

おしゃべりが盛んで自分が体験したことなど、一生懸命お話しています。友達に興味をもち、けんかしながらも好きな遊びを楽しむようになり、子どもからの「ミテミテ！」の言葉を大切に受けとめ認めています。

いるか・くじら組(オレンジ4歳児)

まわりの目を気にしはじめますが大人に支えられ、子どもがありのままの自分を、大人や友達に表現できることを大切にしています。簡単な集団遊びを楽しむなど、友達のつながりを広げます。

うさぎ組・かめ組(1歳児)

歩行が安定し、まわりの様々な物に興味や関心が膨らんできます。安心できる大人を支えに、自らまわりの人や物にかかわっていきます。また自我が芽生えはじめ、大人が子どもの思いに寄り添いながら、わかりやすい言葉かけを大切にしています。この時期、言葉とともに認識面も著しく発達してきます。



きりん組(3歳児)

友達との共通体験や言葉でイメージを膨らませ、気の合う友達と楽しく遊ぶ姿が盛んになります。体力もついて友達と身体を楽しく動かして遊ぶことも大切にしています。



いるか・くじら組(おお5歳児)

「保育園の中で一番大きいクラス。」という誇りと自信を持ち、挑戦していきます。また、友だちと遊びを楽しむルールづくり、どんなお泊り会にするのか、劇あそびでは登場人物の表現など、一つひとつの話し合い活動を大切に協力してつくりあげていきます。